

X線発生装置 製品一覧 2019年版

当社は1946年創業のX線の専門メーカーです。

- ✓ X線システムの心臓部であるX線発生装置を自社京都工場が開発製造
- ✓ X線漏洩が少ない・操作部標準装備・低背高でシステムへの搭載が容易
- ✓ 累計10,000台を超える出荷実績で保守体制も万全
- ✓ 食品・衣料品・タイヤ・基板など様々な検査用途に対応
- ✓ カスタマイズ・小ロット開発もお気軽にご相談下さい。

◆ 汎用ミリフォーカス

240Wモノタンク

衣料品検査用

高実績

低背高



管電圧:80kV 管電流:6mA
出力:240W(連続)
焦点:1.0x1.4mm 照射角:45°
外寸[mm]:W360xD340xH230
重量:35kg

300Wモノタンク

衣料品検査用

低背高



管電圧:75kV 管電流:5mA
出力:300W(連続)
焦点:1.0x1.4mm 照射角:45°
外寸[mm]:W360xD340xH230
重量:39kg

350Wモノタンク

衣料品・プラスチック・アルミダイキャスト検査用

広角



管電圧:100kV 管電流:8mA
出力:350W(連続)
焦点:1.0x1.4mm 照射角:45 / 80°
外寸[mm]:W360xD340xH350
重量:55kg

高管電圧タイプ

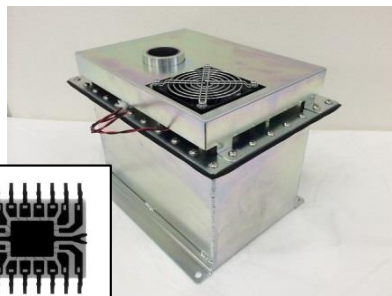
鉄鋳物検査用



管電圧:150kV 管電流:6mA
出力:350W(連続)
焦点:0.3/0.6/1.0x1.4mm 照射角:35 / 45°
外寸[mm]:W360xD550xH350
重量:100kg

◆ マイクロフォーカス

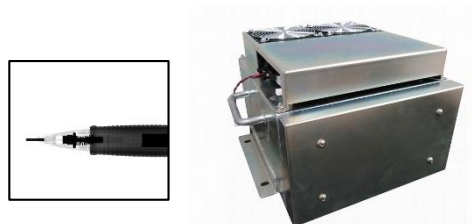
100um / 50W



基板検査用

管電圧: 100kV 管電流: 0.5mA
出力: 50W(連続)
焦点: 100um 照射角: 20°
外寸[mm]: W300xD220xH223
重量: 20kg

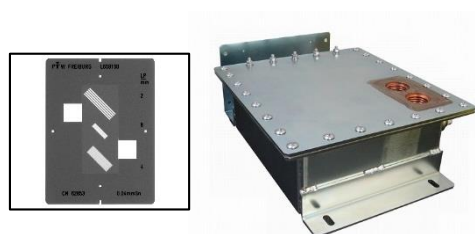
100um / 100W



基板検査用

管電圧: 100kV 管電流: 2mA
出力: 100W(連続)
焦点: 100um 照射角: 22°
外寸[mm]: W374xD325xH223
重量: 36kg

30-55um / 60kV



基板検査・軟組織観察用

パルス

管電圧: 60kV 管電流: 1mA
出力: 50W(連続)
焦点: 30-55um 照射角: 40°
外寸[mm]: W204xD291xH89.5~
重量: 7kg~

30-55um / 80kV

基板検査用

パルス

管電圧: 80kV 管電流: 1mA
出力: 50W(連続)
焦点: 30-55um 照射角: 40°
外寸[mm]: W215xD275xH95.5~
重量: 8kg~

NEW

低管電圧タイプ



軟組織観察用

管電圧: 10-50kV 管電流: 1.5mA
出力: 75W(連続)
焦点: 150um 照射角: 10°
外寸[mm]: W300xD213xH220
重量: 15kg

◆パルス照射

標準タイプ

医科・歯科診断・工業用

FPD同期撮影

管電圧:90kV 管電流:10mA
出力:900W(短時間)/300W(連続)
焦点:0.4mm 照射角:40°
外寸[mm]:W219xD86xH254
重量:13kg

高出タイプ

医科・歯科診断・工業用

FPD同期撮影

管電圧:140kV 管電流:20mA
出力:2.8kW(短時間)
焦点:0.8mm 照射角:20°
外寸[mm]:W424xD556xH192

◆フィールド検査

X線管分離タイプ

タイヤ・配管検査用

広角

管電圧:70kV/120kV 管電流:3mA
出力:210W(連続)
焦点:2.0x0.5mm 照射角:300°
外寸[mm]:W278xD358xH325
重量:最大113kg

ポータブルタイプ

医科・歯科診断用

バッテリー式

管電圧:70kV 管電流:2mA
出力:140W(短時間)
焦点:0.4mm
外寸[mm]:W250xD240xH136
重量:2kg

高出タイプ

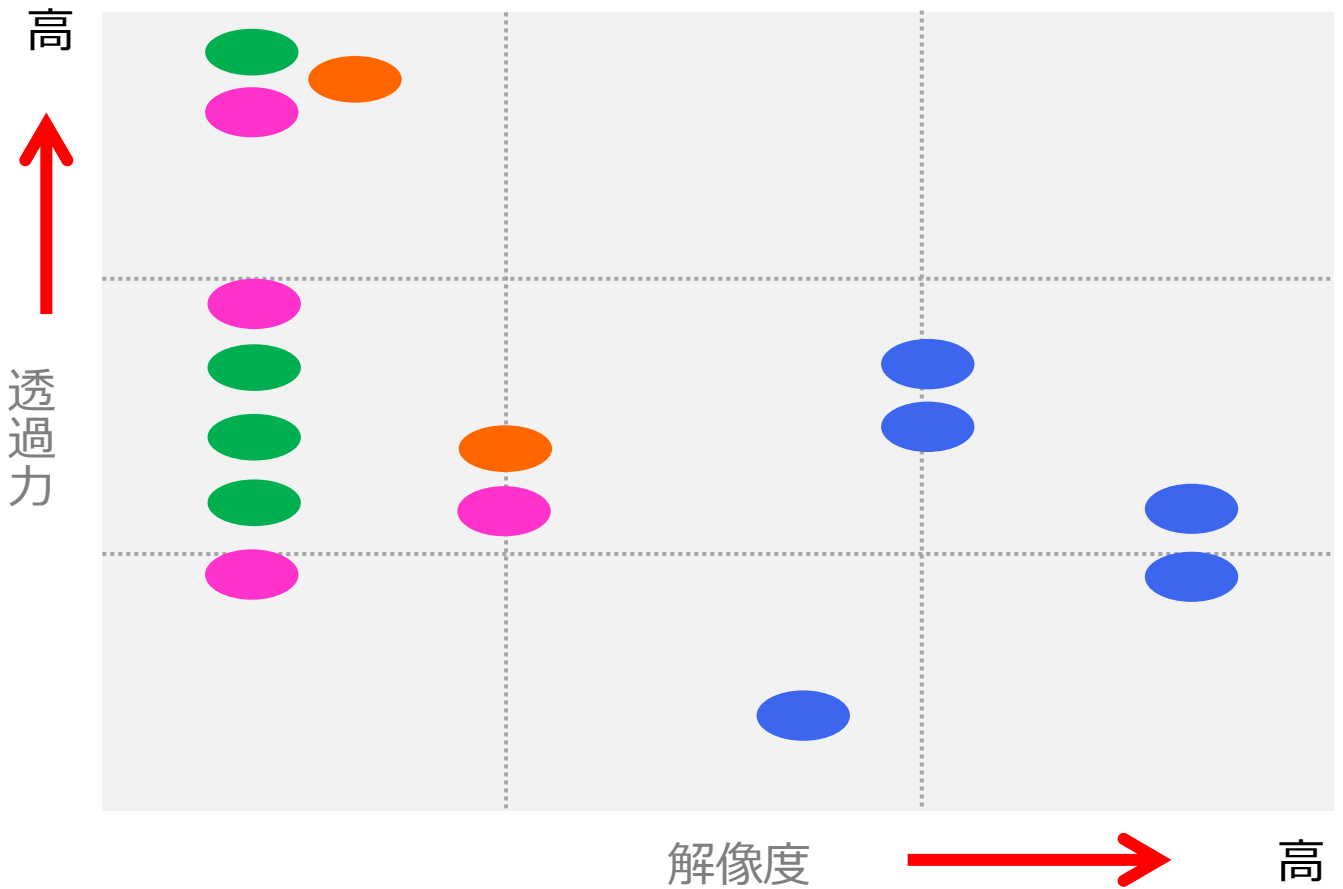
不審物検査用

ポータブル

管電圧:150kV 管電流:2mA
出力:150W(連続)
焦点:1.0x1.4mm 照射角:40°
外寸[mm]:W316xD120xH408
重量:28kg

【各種X線発生装置分布図】

- 汎用ミリフォーカス
- パルス照射
- マイクロフォーカス
- フィールド検査

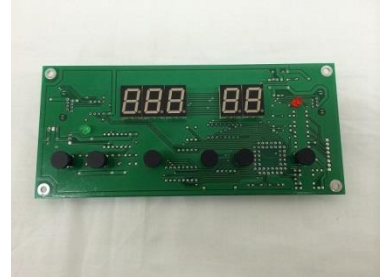


【付属品】

電源ユニット



操作パネル
(オプション)



株式会社 近畿レントゲン工業社

Since 1946 Kyoto, Japan

〒602-0029 京都市上京区室町頭町259

075-441-3234 <http://www.x-raykinki.co.jp>